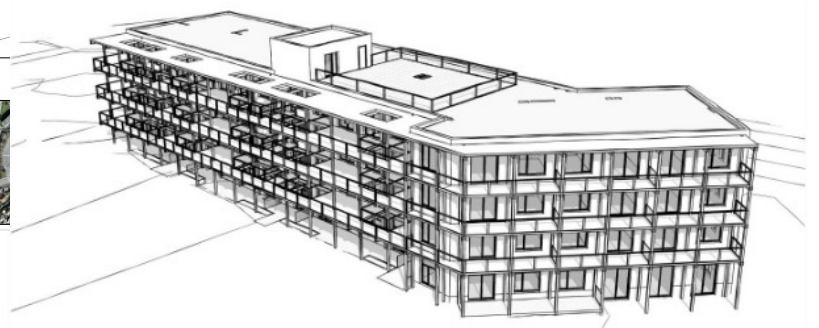


# Croix-de-Rozon (Bardonnex)

Bâtiments :	Un immeuble rez +3 étages et 31 logements
Superficie :	3'160 m <sup>2</sup> SBP (surface brute de plancher)
Catégories de logements :	ZDloc & HM (Loyer libre en zone de développement & Habitat mixte)
Architecte :	ATBA
PLQ :	N° 30081-505 / Bardonnex - La Mure – 5 immeubles – 130 logements
Partenaires sur le PLQ :	SIBARD SA et GEOFICO SA



Vue aérienne Sud



# Croix-de-Rozon (Bardonnex)



# Croix-de-Rozon (Bardonnex)



# Croix-de-Rozon (Bardonnex)



# Croix-de-Rozon (Bardonnex)



# Croix-de-Rozon (Bardonnex)



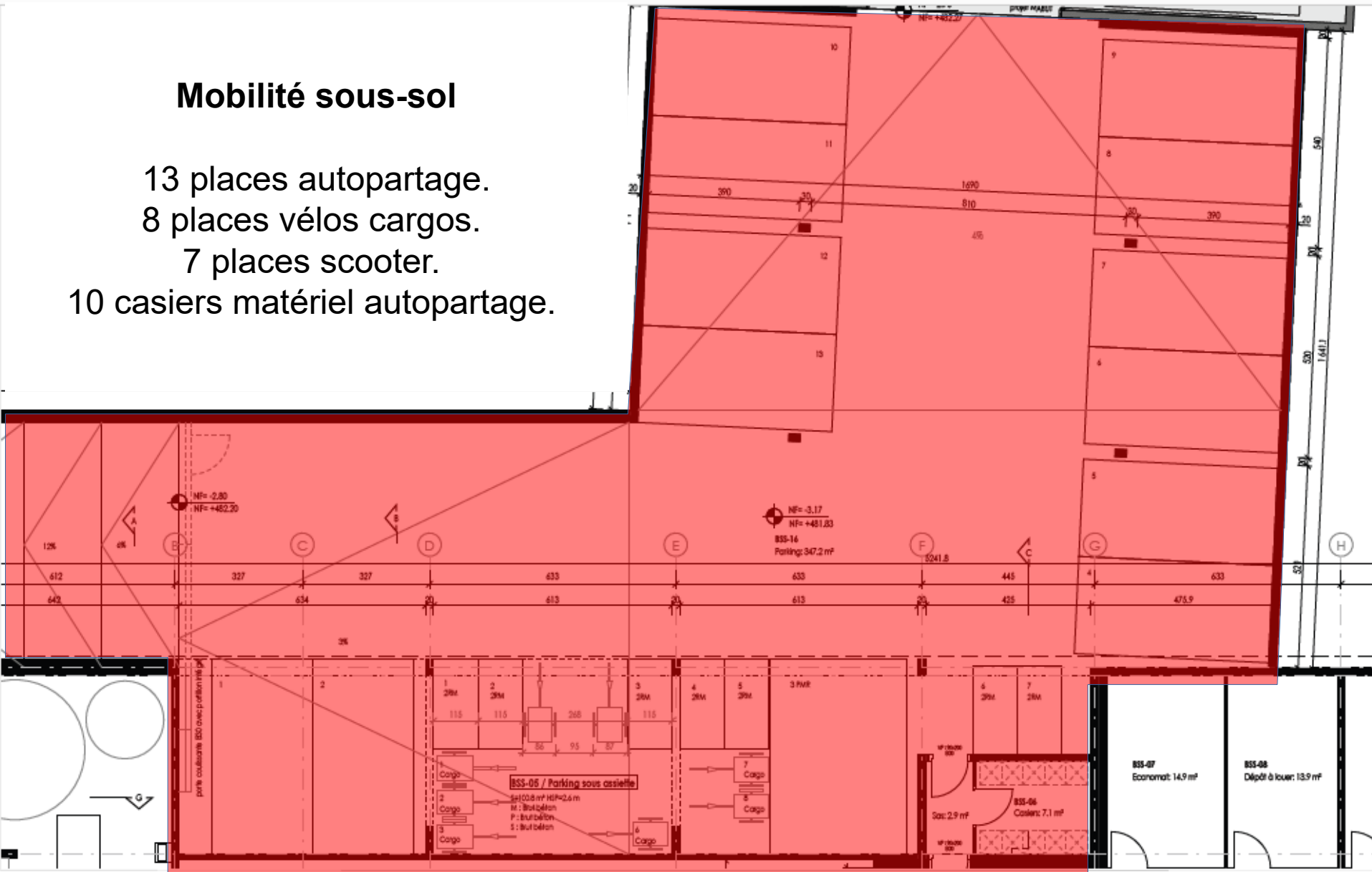
# Croix-de-Rozon (Bardonnex)



# Croix-de-Rozon (Bardonnex)

## Mobilité sous-sol

- 13 places autopartage.
- 8 places vélos cargos.
- 7 places scooter.
- 10 casiers matériel autopartage.







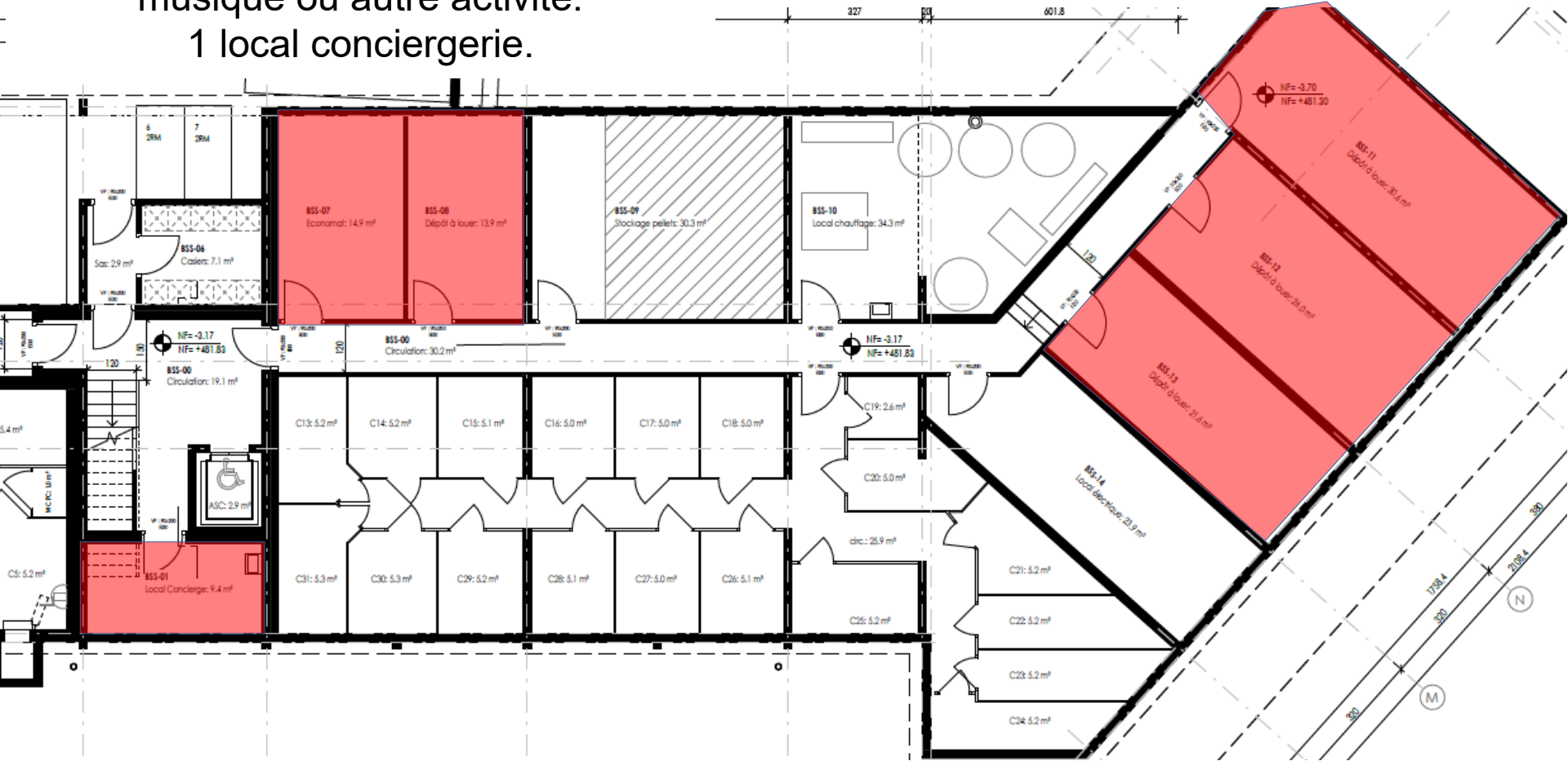
# Croix-de-Rozon (Bardonnex)

## Espaces communs sous-sol

1 économat.

4 dépôts à louer à l'association d'habitant.es pour y faire une salle de musique ou autre activité.

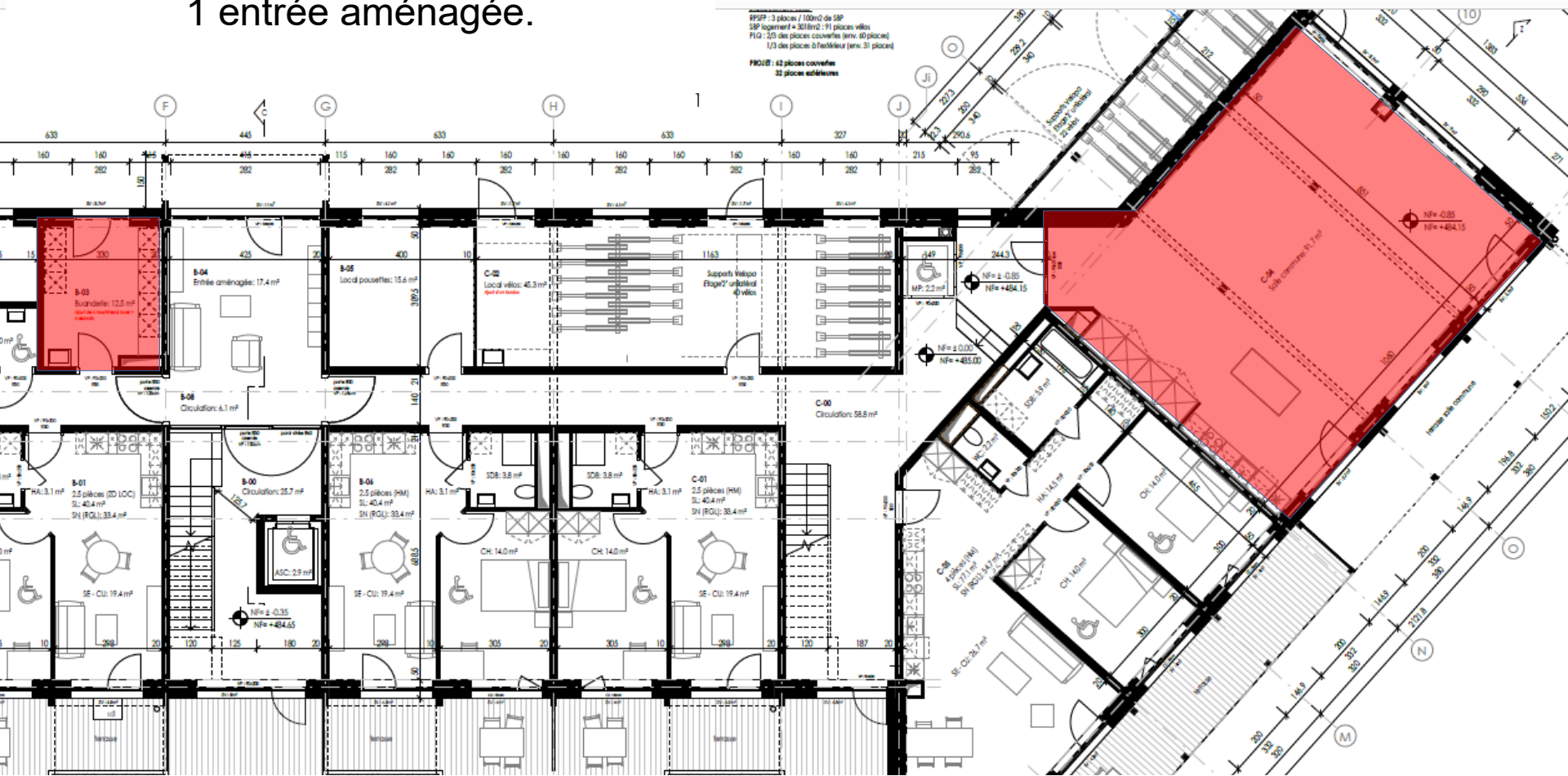
1 local conciergerie.



# Croix-de-Rozon (Bardonnex)

## Espaces communs rez

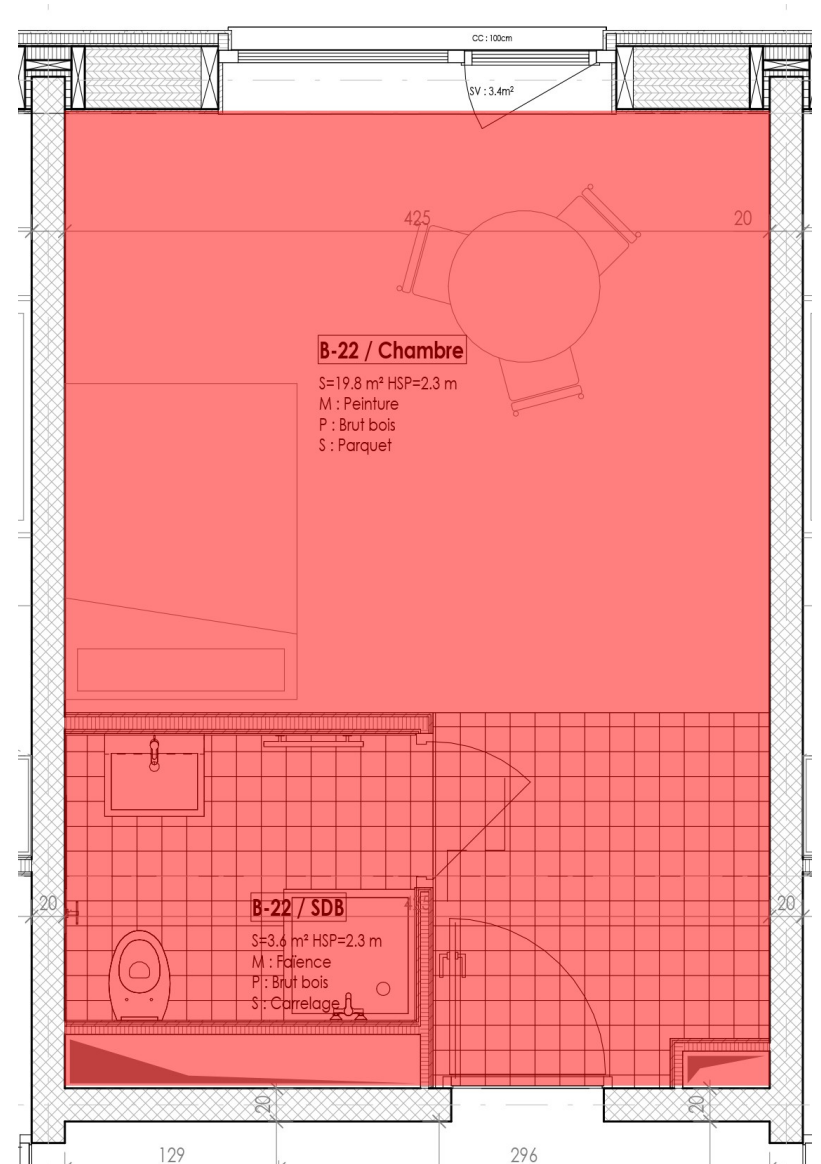
- 1 salle commune.
- 1 buanderie commune.
- 1 entrée aménagée.



# Croix-de-Rozon (Bardonnex)

## Espaces communs étages

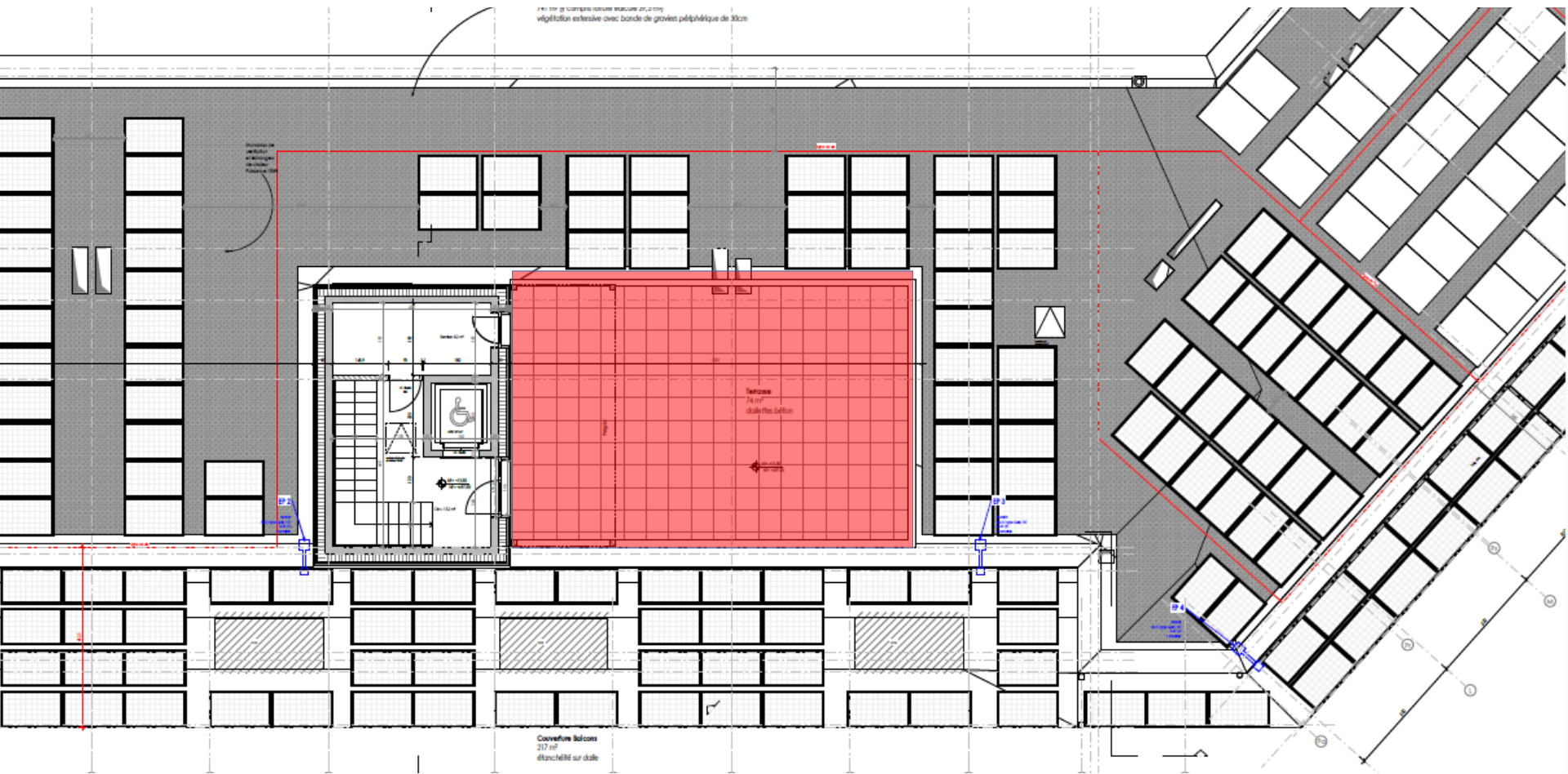
2 chambres d'amis



# Croix-de-Rozon (Bardonnex)

## Espaces communs toit

1 terrasse commune.



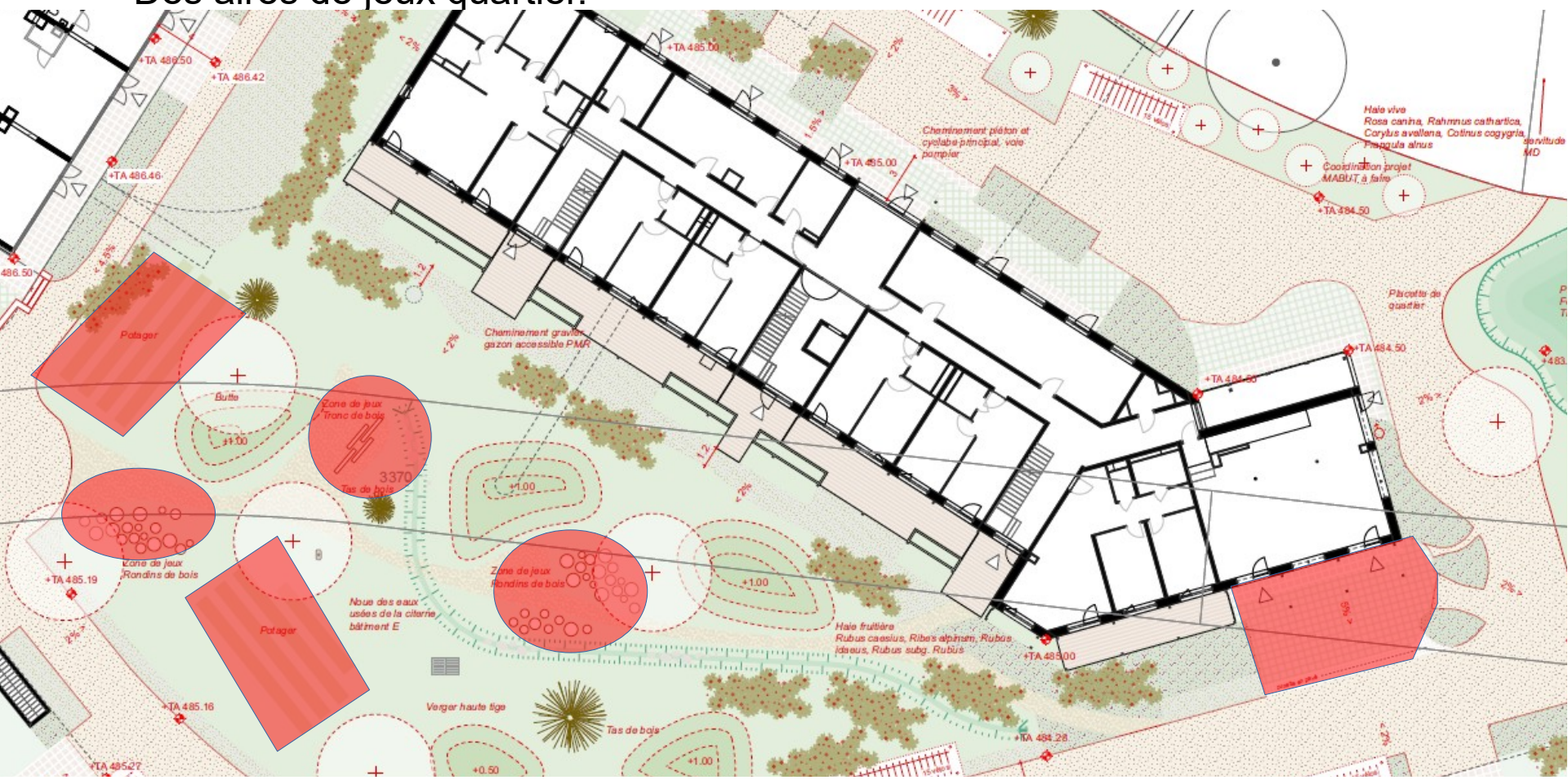
# Croix-de-Rozon (Bardonnex)

## Espaces communs extérieurs

1 terrasse salle commune.

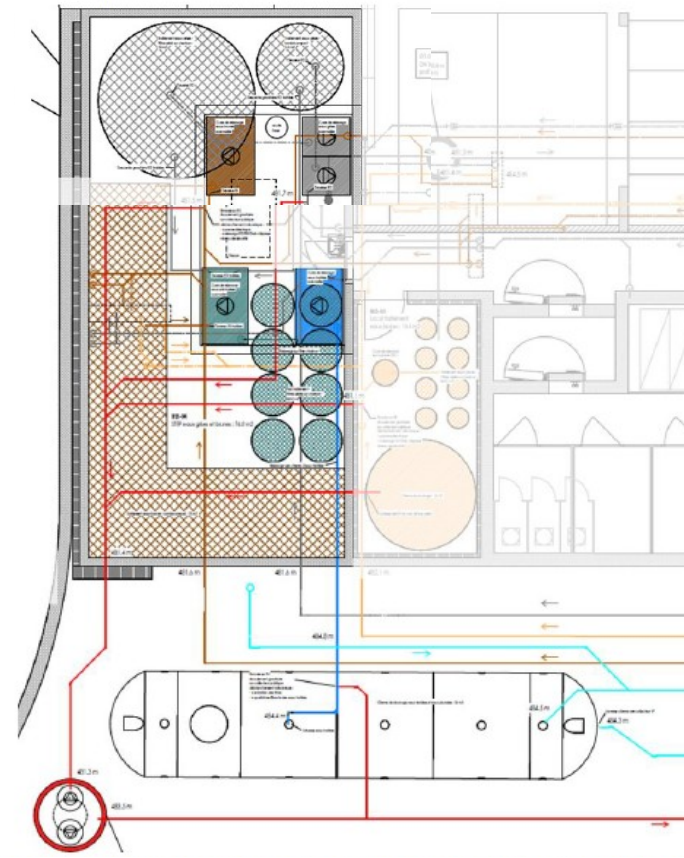
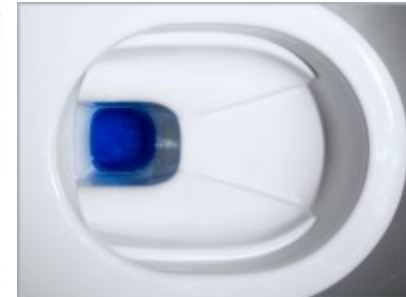
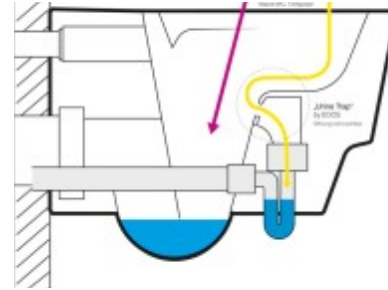
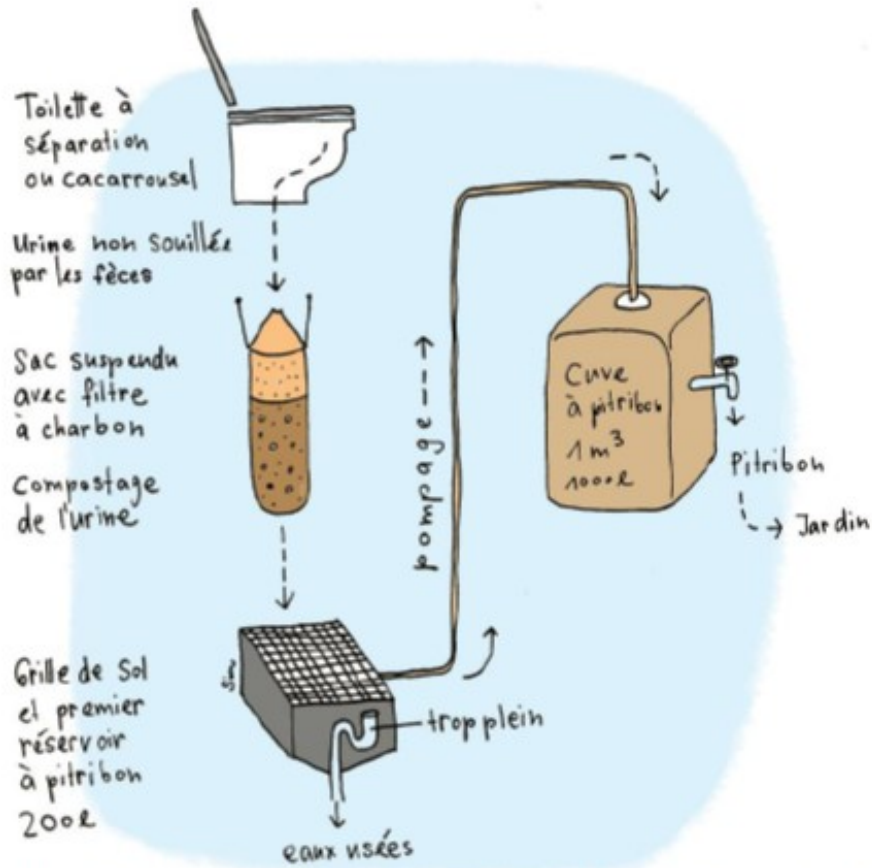
Des potagers communs quartier.

Des aires de jeux quartier.



# Croix-de-Rozon (Bardonnex)

**Système d'assainissement.  
Décentralisé avec récupération de  
l'eau pour l'arrosage.**



# Croix-de-Rozon (Bardonnex)

Projet seniors avec l'association  
des seniors de Bardonnex.

- 1x 1 pièce.
- 1x 2.5 pièces.
- 1x 4 pièces.

